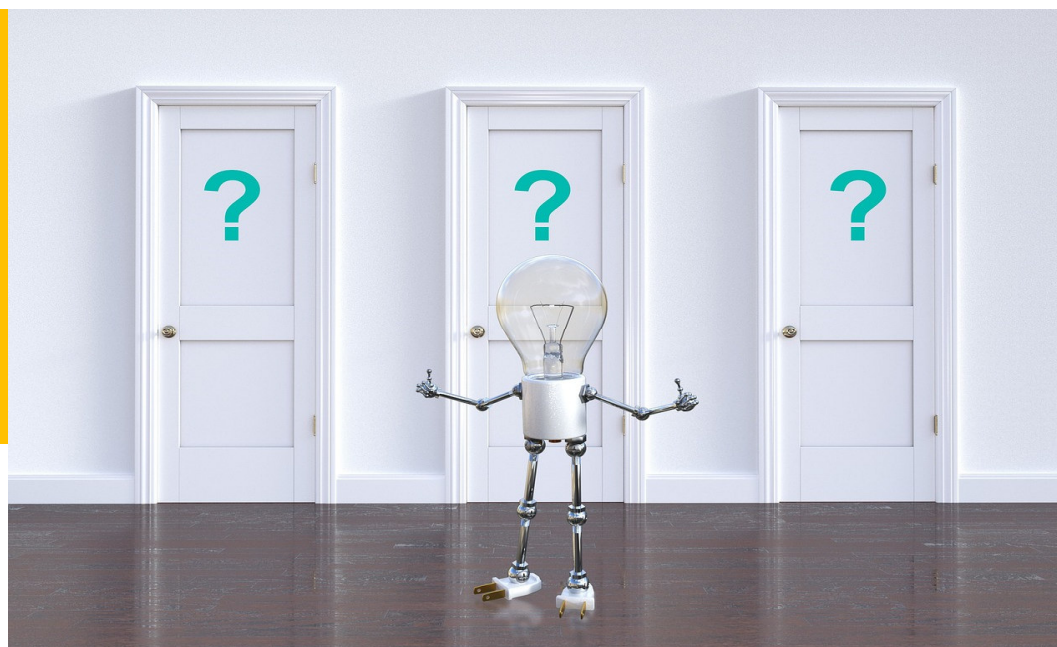


Určená technická zařízení *jak dál?*

- x zaručené zprávy
- x polopravdy
- x mýty
- x legendy



FACT
KE





Zákon č. 266/1994 Sb., o dráhách

Vyhláška č. 100/1995 Sb., Řád určených technických zařízení



Interoperabilita



směrnice o interoperabilitě, směrnice o bezpečnosti, přímo aplikovatelná unijní nařízení



úprava zejm. § 47 zákona o dráhách s účinností od 1. 2. 2022

(3) Před uvedením určeného technického zařízení do provozu musí být schválena jeho způsobilost k provozu; **to neplatí, jde-li o zařízení, které je prvkem interoperability, k němuž bylo vydáno ES prohlášení o shodě nebo vhodnosti pro použití, nebo subsystémem, k němuž bylo vydáno ES prohlášení o ověření.** Způsobilost určeného technického zařízení k provozu schvaluje drážní správní úřad vydáním průkazu způsobilosti.

(6) Provozovatel dráhy nebo dopravce smí při provozování dráhy nebo drážní dopravy **provozovat pouze určené technické zařízení, k němuž byl vydán průkaz způsobilosti a které splňuje podmínky pro konstrukci, výrobu a provoz určených technických zařízení; to neplatí, jde-li o zařízení, které je prvkem interoperability, k němuž bylo vydáno ES prohlášení o shodě nebo vhodnosti pro použití, nebo subsystémem, k němuž bylo vydáno ES prohlášení o ověření.**

§ 1

Určená technická zařízení

(1) Určená technická zařízení (dále jen "zařízení") jsou zařízení tlaková, plynová, elektrická, zdvihací, dopravní, pro ochranu před účinky atmosférické a statické elektřiny a pro ochranu před negativními účinky zpětných trakčních proudů.

(2) Zařízení **tlaková** jsou

- a) lokomotivní kotle,
- b) parní generátory na drážních vozidlech, jakož i parní a horkovodní kotle o pracovním přetlaku větším než 0,05 MPa nebo o dovolené teplotě větší než 110 st. C.
- c) zásobníky páry akumulčních lokomotiv,
- d) vzduchoměry drážních vozidel o pracovním přetlaku větším než 0,07 MPa, u nichž bezpečnostní součin z pracovního přetlaku v MPa a objemu v litrech je větší než 5,
- e) tlakové nádoby stabilní o pracovním přetlaku větším než 0,07 MPa, u nichž bezpečnostní součin z pracovního přetlaku v MPa a objemu v litrech je větší než 10,
- f) tlakové nádoby železničních cisternových vozidel, cisternových kontejnerů, cisternových výměnných nástaveb a bateriových vozů k dopravě nebezpečných věcí) včetně jejich výstroje,
- g) tlakové nádoby železničních cisternových vozidel a cisternových kontejnerů k dopravě bezpečných věcí včetně jejich výstroje.

(3) Zařízení **plynová** jsou

- a) zařízení pro plnění nádob plyny,
- b) zařízení pro regulaci tlaku plynů,
- c) tlakové stanice plynů,
- d) zařízení pro spalování plynů s výkonem od 50 kW,
- e) zařízení pro rozvod plynů,
- f) zařízení pro odpařování plynů.

(4) Zařízení **elektrická** jsou

- a) elektrické sítě drah a elektrické rozvody drah,
- b) elektrická rozvodná zařízení drah a elektrické stanice drah,
- c) trakční napájecí a spínací stanice,
- d) trakční vedení,
- e) elektrická zařízení napájená z trakčního vedení,
- f) elektrická zařízení drážních vozidel,
- g) silnoproudá zařízení drážní zabezpečovací, sdělovací, požární, signalizační a výpočetní techniky,
- h) elektrická zařízení lanových drah,
- i) náhradní zdroje elektrické energie pro provozování dráhy,
- j) zkušební elektrických zařízení drah,
- k) zabezpečovací zařízení, jehož elektrické obvody plní funkci přímého zajišťování bezpečnosti drážní dopravy.

(5) Zařízení **zdvihací** jsou

- a) jeřáby železniční,
- b) jeřáby a zdvihací zařízení s motorovým pohonem na drážním vozidle nebo na drážním podvozku,
- c) nehodové jeřáby pro drážní vozidla tramvajové dráhy,
- d) jeřáby a zdvihací zařízení s motorovým pohonem, nezahrnutá pod písmeny a) až c),
- e) jeřáby kontejnerové, čelní a boční nakladače a překladače kontejnerů,
- f) soupravy stojanových zvedáků s motorovým pohonem na zvedání drážního vozidla,
- g) hříže k vyvazování podvozků drážního vozidla,
- h) pohyblivé pracovní plošiny na drážním podvozku a pohyblivé pracovní plošiny nepřenosné,
- i) pohyblivé pracovní plošiny na silničním podvozku, určené pro činnost na trakčním vedení pod napětím.

(6) Zařízení **dopravní** jsou

- a) strojní a mechanická zařízení lanových drah, lana a nosné konstrukce lanových drah,
- b) pohyblivé schody a pohyblivé chodníky,
- c) elektrické, pneumatické a hydraulické výtahy,
- d) pohyblivé plošiny pro dopravu osob se sníženou mobilitou,
- e) lyžařské a vodní vleky.

